

# 정보시스템 예방점검체계 자동화 솔루션



제품소개서

- 점검 수행부터 증적, 보고, 감사 대응까지 연결하는 예방점검 운영체계 관리 -

# CONTENTS

01

회사 개요

02

제품 소개

03

라이선스 정책

04

확장 로드맵

컴플리사이트시 확장 로드맵

# We knowwhere We are going!

knowhow • knowwho • knowwhere

2017년 랜섬웨어 차단 보안 솔루션 출시로 시작한 이후 현재는 인공지능, 빅데이터, 컴퓨터비전 등 신기술을 바탕으로 한 SW전문 개발 업체입니다. 다수의 국가 R&D를 수행하고 있는 연구전문기업으로 산/학 중심의 미래 기술을 연구하고 개발하고 있으며, 소비자에게 반드시 필요한 제품을 만들어 나가고 있습니다.

회사명

주식회사 노웨어소프트

대표이사

김재문

설립일

2017년 03월 01일

임직원

39명 (2026년 01월 기준)

URL

www.knowwheresoft.com

주소

경기 하남시 미사강변중앙로7번안길 25 하남미사유테크밸리 D710호

사업영역

IT 솔루션 / AI 기반 R&D / 시스템 개발 및 운영

주요 제품

ComplySight/ RansomStop / meerCat.ch / AIATTI

지식재산 및 인증성과

특허 등록 11건, 출원 2건  
GS인증 3건(1등급)  
- meerCat.ch, RansomStop, AIATTI



# 올바른 기술로 차별 없는 세상을 만듭니다.

사람을 우선으로 생각하는 미래를 만드는 기업

올바른 기술개발을 위해 고객과 소통하며, 끊임없는 연구개발로 한발 앞선 기술력을 확보합니다.

## 대표 AI 기술 영역

### 딥러닝 기반 학습 기술

Deep Learning-based learning  
데이터에서 복잡한 패턴을 스스로 추출해 학습하는 인공지능경망 기술

### 자연어 처리(NLP) 기술

NLP, Natural Language Processing  
인간의 언어를 컴퓨터가 이해, 생성, 표현할 수 있게 하는 기술

### 컴퓨터 비전(CV) 기술

CV, Computer Vision  
이미지나 영상 속 객체를 식별하고 분석해 시각 정보를 이해하는 기술

### 상황 인식(Context Awareness) 기술

주변 환경과 사용자 상태 정보를 수집해 맥락에 맞는 서비스를 제공하는 기술

## 솔루션 라인업

### 컴플리사이트




정보시스템 예방점검체계  
자동화

### 미어캐치




유해 콘텐츠 차단

### 아이아피



평생교육 통합관리

### 랜섬스톱



행위기반 안티랜섬웨어

## 대표 프로젝트

[세종시교육청] 스마트기기 보급사업 | [안양시청소년재단] 청소년 통합 온라인 플랫폼 재구축  
[용산구청] 용산e 스마트 플랫폼 구축 | [DGIST] AI 기반 바이오 이미지 분석 모듈 개발

## 제품 소개 제품 개요



공공기관 정보시스템 예방점검체계 자동화 솔루션

범정부 정보시스템 예방점검 의무화 기준 완벽 준수!

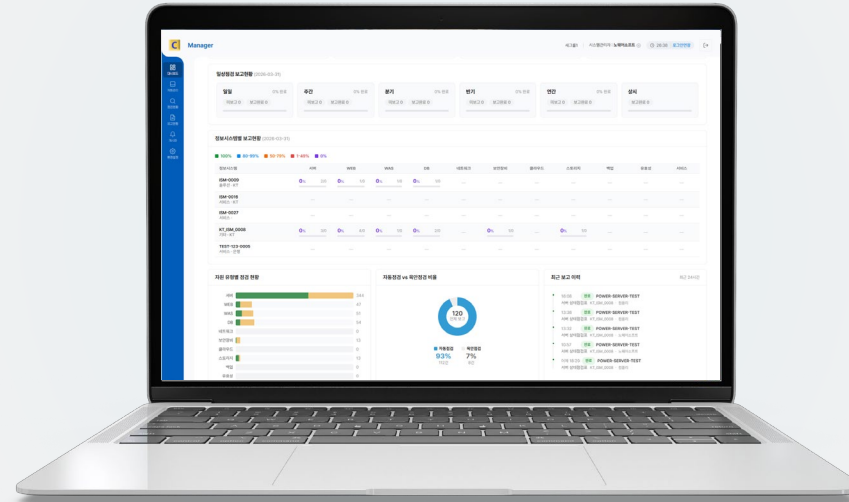
「자원 점검」, 「증적 관리」, 「보고서 작성」, 「감사 대응」까지 **전 과정을 자동화** 합니다.

### 제품개요

- **제품명** : 컴플리사이트(ComplySight)
- **정의** : 범정부 정보시스템의 예방점검 의무화 기준을 완벽히 준수하는 공공기관 정보시스템 예방점검 체계 자동화 솔루션

### 시장성 및 필요성

- 2026년 부터 모든 공공기관 대상 “정보시스템 예방점검체계” 의무화 적용 (1~2등급 의무, 3~4등급 권고)



### 도입 효과

- 범정부 예방점검 컴플라이언스 완벽 대응
- 점검 절차 표준화 및 체계화
- 증적 기반 점검 및 수행 품질 강화
- 운영 리스크 감소

### 시장성 및 필요성

- 중앙행정기관 주요 부·처·청 및 소속기관
- 지방자치단체 및 지방공기업
- 정보시스템 통합 유지관리 사업자
- IT인프라 운영, 통합 유지보수 사업자

# 2026년!! 모든 공공기관 적용이 의무화

사람을 우선으로 생각하는 미래를 만드는 기업

## 적용대상

법정부 정보시스템 인프라(HW·시스템SW) 운영기관

- 1등급은 8개 항목, 2등급은 7개 항목(구조진단 제외) 의무화, 3·4등급은 권고

2023년 '새올', '정부24' 등 주요 공공서비스 장애로 디지털 업무가 중단되며 정보시스템 안정성의 중요성이 부각되었습니다. 이에 따라 2024년 행정안전부는 표준화된 정보시스템 예방점검 관리체계 도입을 공식화했습니다.



행정안전부

2024.10.08 행정안전부

표준화된 '예방점검'과 '관리체계' 도입해  
디지털 정부 안정화 강화



# 현행 시스템 점검 프로세스

3개 분야(일상점검, 특별점검, 구조진단) 8개 점검항목(상태 점검, 서비스 점검, 유효성 점검, 오프라인 점검, 이중화 점검, 성능 점검, 업무집중기간 점검, 구조진단 및 개선)

### 웹방화벽 정기점검

점검일시	2025년 12월 18일
점검자	
점검장비명세 (웹방화벽)	구분 / 용목, 모델명, S / N, IP / MAC, 위치, OS Version, SD램 크기, CPU 사용률(%), Memory 사용률(%), 디스크 사용, Power, Fan, UP DATA, SYSTEM TEMPERATURE
Application	요청검사

**육안점검·수동 로그 확인**

→정량화·표준화 어려움

### 점검표

□ 보안시스템(AhnLab TrusGuard) 유지보수

SITE INFORMATION	
고객사명	작업일자
작업구분	작업시간
SYSTEM INFORMATION	
TrusGuard ( 5008 #1 )	
Firmware version	
라이선스	

**종이보고서·스캔 증거 관리**

→점검이력·추적에 많은 시간 소요

### 백업솔루션 점검일지

DATE	2025년 12월 18일
고객명	
대상장비	Backup Server
SYSTEM	Arcserve Appliance
Service Type	

**점검-보고-감사 각각 분리**

→업무 중복 및 비효율 운영

### 서버 정기점검 보고서

점검일자	2025년 12월 18일
점검자	
Serial NO.	확인자
점검 형태	

서버 정보	모델명, 서버명, 서버번호	센타명, IP 정보, O/S 버전	Windows server 2019 Standard
-------	----------------	--------------------	------------------------------

NO	점검 항목	점검 결과	
		결과 값	비고
1	시스템 LED	정상	○
2	시스템 온도	정상	○
3	시스템 로그	정상	○
4	시스템 보안	정상	○
5	시스템 성능	정상	○
6	시스템 이중화	정상	○
7	시스템 백업	정상	○
8	이벤트 로그 확인	정상	○

**사후 대응 중심 운영**

→위험 징후 선제적 관리 미흡

<p>책임사항</p> <ul style="list-style-type: none"> <li>- 로그 백업 완료</li> <li>- 특이사항 없음</li> </ul>	<p>상기와 같이 점검 하였음을 확인 합니다</p> <p>(책임자) [인] (확인자) [인] TEL: [인]</p> <p>보안팀 성명: [인] 부서: [인] 성명: [인]</p>	<p>FoamWorks 18.8.2.2</p> <p>Log Check Log -&gt; Severity -&gt; Warning/Error Good / Error</p> <p>&lt;특이사항&gt; - 특이사항 없음</p> <p>위와 같이 정기점검을 실시 하였음을 확인합니다.</p> <p>담당 엔지니어: [인] SIGH: [인]</p> <p>확인자: [인] SIGH: [인]</p>
---	---	--

# '점검' '보고' '감사대응'을 시스템으로 해결!

## 핵심 요구사항



에러나 장애 상황은 어떤 기준으로 판단하시나요?

로그(Log) 상태를 보고 판단

통합 대시보드가 제공된다면 꼭 보고 싶은 항목은 무엇인가요?

전체 점검 현황을 간략하게 확인

원하는 시각화 형태는 어떤 것인가요?

차트, 알림

보고서는 어떤 형식으로 제출하나요?

공문 이메일에 첨부파일 형태로 제출

보고서는 얼마나 자주 작성하나요? (예: 일간, 주간, 월간)

일간, 월간

감사나 외부 점검 대응을 위한 별도 보고서를 사용하나요?

별도 보고서 사용

점검 기준을 직접 등록하거나 수정하실 필요가 있나요?

직접 등록 및 수정 가능해야 함



## 컴플리사이트 해결 기능

자원 상태 값 자동 수집을 통해 점검 시점에 자동 확인

통합 대시보드로 자원별 점검 상태 및 결과를 시각적으로 제공

차트 기반 점검 현황 시각화 및 이상 상태 발생 시 알림 제공

점검 결과를 자동으로 보고서(PDF) 생성하여 제출 가능

점검 스케줄 기반 자동 점검 및 보고서 생성 기능 제공

감사 대응용 보고서 생성 및 점검 이력 관리 기능 제공

점검 항목과 기준 값을 직접 등록·수정할 수 있는 관리 기능 제공

**C** COMPLYSIGHT Sentinel

**일상점검**

점검종류

**전체현황** 10

상태점검

- 서버
- WEB
- WAS
- DBMS
- 네트워크
- 보안장비
- 스토리지
- 백업

유효성점검 10

서비스점검

정보시스템      점검일시      자원명/점검자

전체      2026-02-08 ~ 2026-03-10      자원명 또는 점검자

**전체현황** 26건

보고서 유형	정보시스템
일일	보안관제시스템
미제출	빅데이터분석시스템
미제출	공유자원
<b>고객관리시스템</b>	
미제출	전자결제시스템
미제출	재무회계시스템
미제출	물류관리시스템
주간	홈페이지
미제출	메일시스템

**점검 보고 작성**

**GW-SVR-01**  
서버 - 고객관리시스템

점검표 WAS 상태점검표    점검자 박유지보수    수행일시 2026-02-11 11:10    제출일시 -

**자동점검**

정상 5건    비정상 1건    전체 6건

점검항목	기준	결과값	판정
CPU 사용률	< 80%	94%	비정상
<p><b>WARNING</b> ERR-CPU-0011</p> <p>CPU usage exceeded threshold: 91.2% (threshold: 80%)</p> <p>원인 배치 작업 집중으로 인한 CPU 부하 급증</p> <p>조치 배치 스케줄 분산 또는 리소스 증설 검토</p>			
메모리 사용률	< 85%	47%	정상
디스크 사용률	< 90%	34%	정상
서비스 포트 확인	OPEN	OPEN	정상
로그 에러 확인	0건	0건	정상
보안패치 상태	최신	최신	정상

육안점검

서버 외관 상태    기준: 이상없음    [정상] [비정상] [사진]

케이블 연결 상태    기준: 정상연결    [정상] [비정상] [사진]

LED 표시등 확인    기준: Green    [정상] [비정상] [사진]

특이사항

일부 항목 일제치 근접

● 보고서 유형을 선택해야 제출 가능합니다.

보고 유형 \*    일일    주간    월간    분기    반기    연간    상시

취소    보고서 미리보기    **보고 제출**

COMPLYSIGHT Manager
고객행복센터 | 업무담당자 : 김시스템 | 29:05 | 로그인

일반설정

- 시스템 프로필
- 공통코드
- 카테고리 관리
- 로그인 안내메시지

라이선스

- 사용자 관리

점검표

- 점검표
- 검증코드**

로그정보

- 접속로그
- 에러로그

보안 및 개발

- AGENT 권한관리
- API 관리

시스템정보

### 검증코드

검증코드 목록 7건

상태	코드	검증코드명	에이전트 타입	정상 기준값
사용	VC001	CPU 사용률 점검	PROMETHEUS	< 80%
사용	VC002	메모리 사용률 점검	PROMETHEUS	< 85%
사용	VC003	디스크 사용률 점검	PROMETHEUS	< 90%
사용	VC004	서비스 포트 점검	SSH	OPEN
사용	VC005	로그 에러 점검	LOKI	0
사용	VC006	서버 접속 확인	SSH	SUCCESS

사용	VC008	패킷 손실률	네트워크 패킷 손실 비율을 측정합니다.	PROMETHEUS	0%
사용	VC009	CPU 로드 평균(1m)	최근 1분간 평균 CPU 부하를 측정합니다.	PROMETHEUS	< 4.0
사용	VC010	CPU 로드 평균(5m)	최근 5분간 평균 CPU 부하를 측정합니다.	PROMETHEUS	< 3.5

**설정된 기준 값에 따라  
자원 상태 자동 수집  
(정상/비정상)**

# 첫째, 예방 점검의 핵심은 체계화!

반복적인 수기 점검과 형식적인 문서 작업에서 벗어나, 자원 상태를 자동으로 확인하고 자동 보고서 생성



→특정시점에 필요한  
자원데이터 자동조회



→자원 상태 자동판별  
주요 성능지표 자동 감지

\*오프라인점검 제외



→가이드라인 기준의  
표준보고서 자동생성

# 둘째, 점검 기준과 정상 범위 값을 기본으로 제공

기관이 점검 기준을 직접 정의할 필요가 없습니다.

## 1. 점검 기준 기본 내장

- 주요 자원의 표준 점검 기준 제공
- DB, WAS, WEB 등 주요 인프라 자원의 표준 점검 기준 기본 탑재

## 2. 자원별 정상 기준값 사전 제공 **80% 이상**

- 주요 자원별 정상 기준 값 사전 제공
- 자원별 임계값의 기본 설정 제공
  - 별도의 점검 기준 정의 작업 최소화

## 3. 빠른 도입 및 운영

- 운영 담당자의 설정 부담 최소화
- 초기 설정 작업 최소화
  - 도입 후 즉시 점검 체계화 가능

# 셋째, 범정부 예방점검 가이드 운영 요구를 그대로 구현

「범정부 정보시스템 예방점검체계 및 표준운영절차」 핵심 4 가지

## 점검 절차 표준화 및 체계화

- 표준 점검항목 적용
- 점검 주기·절차 체계화
- 점검 흐름 통일

## 예방점검 수행 품질 강화

- 일상/특별/구조진단 점검
- 항목별 점검값 자동 수집
- 누락·중복·오입력 제거



## 증적 기반 점검

- 점검 결과 자동 저장
- 점검 이력 자동 기록
- 보고서 자동 생성

## 운영 리스크 감소

- 데이터 품질 향상
- 감사 대응 속도 향상
- 장애 원인 분석 용이

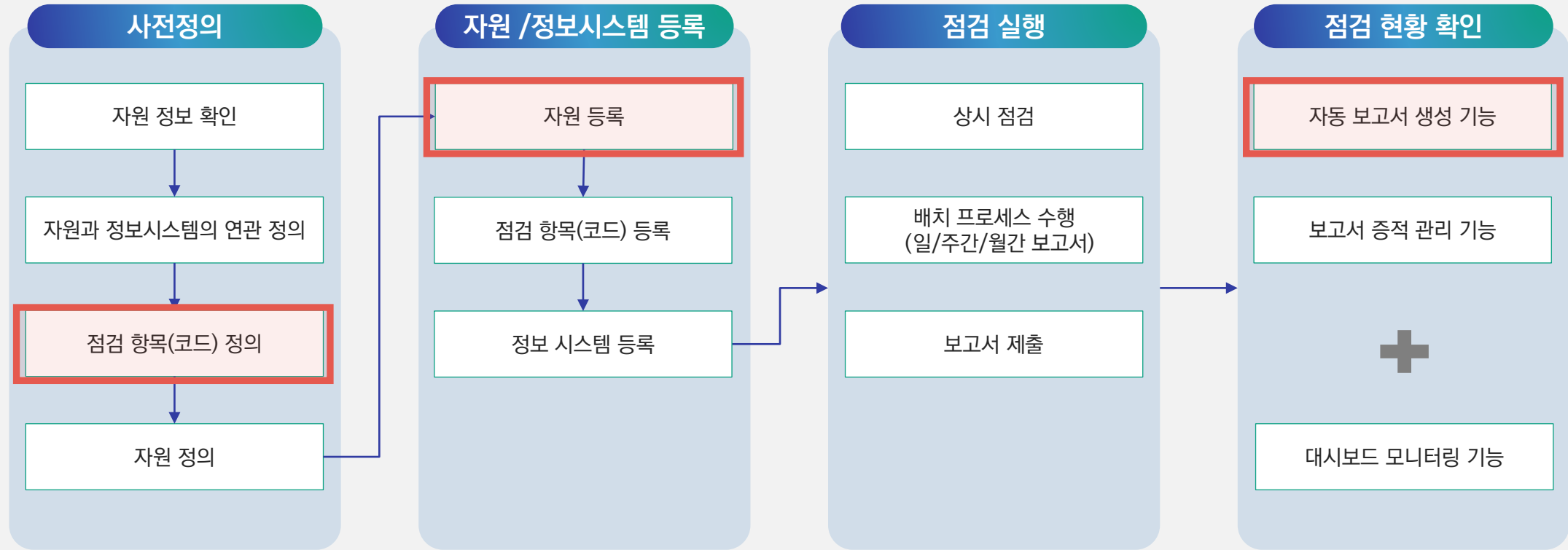
# 접근권한별 계층형 아키텍처 구성

통합 관리 서버/ 정보시스템 단위 실행 서버 아키텍처



# 정보시스템 예방점검을 위한 선순환 프로세스

자원 관리부터 점검, 보고까지 4가지 주요 단계의 예방점검 프로세스



- 대시보드
- 자원관리
- 점검현황
- 보고현황
- 계시판
- 현황설정

### 자원관리

홈 > 자원관리

정보시스템 9/10 +

Q 시스템 검색

전체 300

- 고객관리시스템  
자원 42개 · 구성원 8명
- 인사관리시스템  
자원 28개 · 구성원 5명
- 전자결재시스템  
자원 35개 · 구성원 6명
- 재무회계시스템  
자원 30개 · 구성원 4명
- 물류관리시스템  
자원 32개 · 구성원 5명
- 홈페이지  
자원 22개 · 구성원 3명
- 메일시스템  
자원 25개 · 구성원 4명
- 보안관제시스템  
자원 38개 · 구성원 6명
- 빅데이터분석시스템  
자원 20개 · 구성원 3명
- 공유자원  
자원 28개 · 구성원 4명

상태: 전체 | 검색: 자원명 또는 IP로 검색

검색

전체 자원 목록 300건

엑셀 일괄등록 + 자원추가

상태	자원명	정보시스템	연결된 점검표	점검자	대분류	중분류	소분류	IP	OS
사용	CRM-SVR-01	고객관리시스템	✓ 서버 상태점검표	최점검	—	서버	Linux	10.100.1.1	CentOS 7
사용	CRM-WEB-02	고객관리시스템	✓ WEB 상태점검표	정담당	—	WEB	Apache	10.100.11.2	—
사용	CRM-WAS-03	고객관리시스템	—	김시스템	—	WAS	Tomcat	10.100.21.3	RHEL 8
사용	CRM-DB-04	고객관리시스템	✓ DBMS 상태점검표	최점검	—	DBMS	MySQL	10.100.31.4	—
사용	CRM-NET-05	고객관리시스템	—	정담당	—	네트워크	L2 Switch	10.100.41.5	—
사용	CRM-SEC-06	고객관리시스템	—	김시스템	—	보안	WAF	10.100.51.6	—
사용	CRM-STG-07	고객관리시스템	—	최점검	—	스토리지	NAS	10.100.61.7	—
사용	CRM-BKP-08	고객관리시스템	—	정담당	—	백업	Backup Server	10.100.71.8	—
사용	CRM-SVC-09	고객관리시스템	—	김시스템	—	서비스	API 모니터링	10.100.81.9	—
사용	CRM-VLD-10	고객관리시스템	—	최점검	—	유효성	라이선스	10.100.91.10	—

자원 등록

**C** COMPLYSIGHT Manager

- 대시보드
- 자원관리**
- 점검현황
- 보고현황
- 계시판
- 현황설정

### 자원관리

정보시스템 9/10 +

Q 시스템 검색

**전체** 300

- 고객관리시스템 : 자원 42개 - 구성원 8명
- 인사관리시스템 : 자원 28개 - 구성원 5명
- 전자결재시스템 : 자원 35개 - 구성원 6명
- 재무회계시스템 : 자원 30개 - 구성원 4명
- 물류관리시스템 : 자원 32개 - 구성원 5명
- 홈페이지 : 자원 22개 - 구성원 3명
- 메일시스템 : 자원 25개 - 구성원 4명
- 보안관제시스템 : 자원 38개 - 구성원 6명
- 빅데이터분석시스템 : 자원 20개 - 구성원 3명
- 공유자원 : 자원 28개 - 구성원 4명

상태: 전체 | 검색: 자원명 또는 IP로 검색

**엑셀 일괄등록**

+ 자원추가

상태	자원명	정보시스템	연결된 점검표	점검자	대분류	중분류	소분류
사용	CRM-SVR-01	고객관리시스템	✓ 서버 상태점검표	최점검	—	서버	Linux
사용	CRM-WEB-02	고객관리시스템	✓ WEB 상태점검표	정담당	—	WEB	Apache
사용	CRM-WAS-03	고객관리시스템	—	김시스템	—	WAS	Tomcat
사용	CRM-DB-04	고객관리시스템	✓ DBMS 상태점검표	최점검	—	DBMS	MySQL
사용	CRM-NET-05	고객관리시스템	—	정담당	—	네트워크	L2 Switch
사용	CRM-SEC-06	고객관리시스템	—	김시스템	—	보안	WAF
사용	CRM-STG-07	고객관리시스템	—	최점검	—	스토리지	NAS
사용	CRM-BKP-08	고객관리시스템	—	정담당	—	백업	Backup Server
사용	CRM-SVC-09	고객관리시스템	—	김시스템	—	서비스	API 모니터링
사용	CRM-VLD-10	고객관리시스템	—	최점검	—	유효성	라이선스

**자원 추가**

**기본 정보**

사용유무:  사용

자원명:

자원 ID:  | 소속 정보시스템:  | 상위 자원명:

대분류:  | 중분류:  | 소분류:

관리주체:  | 운영/개발 구분:  | 도입일:

가상화 여부:

**용도 정보**

사용용도:  | 최초 사용용도:  | 이전 사용용도:

상세용도:

**네트워크 정보**

장비 IP:  | 서비스 IP:  | 포트:

서비스 URL:  + 추가

설치경로:  + 추가

로그경로 및 파일:  |  + 추가

**하드웨어/시스템 정보**

< < 1 2 3 4 5 > >

COMPLYSIGHT Manager
고객행복센터 | 업무담당자: 김시스템 | 29:05 | 로그인연장

- 일반설정
  - 시스템 프로필
  - 공통코드
  - 카테고리 관리
  - 로그인 안내메시지
- 라이선스
- 사용자 관리
- 점검표
  - 점검표
  - 점검코드
- 로그정보
  - 접속로그
  - 에러로그
- 보안 및 개발
  - AGENT 권한관리
  - API 관리
- 시스템정보

### 점검코드

검색

검색
↻

검	점검 코드	점검 코드 명	에이전트 타입	Command
	ND000009	Disk 인식 여부 점검	LOKI	{job="syslog", instance="meercatch.com"}  ~ "(?)#b(ata)#b"  ~ "(?)
	ND000010	Disk I/O 점검	PROM	max(rate(node_disk_io_time_seconds_total(instance="m
	ND000011	I-Node 사용률	PROM	100 * max((1 - (node_filesystem_files_free(fstype!~"tmpfs overlay", instance="meercatch.com") / node_
	ND000012	Kernel Parameter Check	SSH	sysctl -n net.ipv4.ip_forward
	ND000013	시스템 로그	LOKI	{job="syslog", app="meercatch.com"}  ~ "(?)error" or "
	ND000014	커널 로그	LOKI	{job="syslog", app="meercatch.com"}  ~ "
	ND000015	CPU 로그	LOKI	{job="syslog", app="meercatch.com"}  ~ "(?)#b(CPU)#b" or "

사용	VC008	패킷 손실률	네트워크 패킷 손실 비율을 측정합니다.	PROMETHEUS	0% <input type="text" value="0%"/>
사용	VC009	CPU 로드 평균(1m)	최근 1분간 평균 CPU 부하를 측정합니다.	PROMETHEUS	< 4.0 <input type="text" value="4.0"/>
사용	VC010	CPU 로드 평균(5m)	최근 5분간 평균 CPU 부하를 측정합니다.	PROMETHEUS	< 3.5 <input type="text" value="3.5"/>

2월 정기점검 안내 2026년 2월 25일(수) 02:00~06:00 서버 정기점검이 진행됩니다. [자세히 보기 →](#)

COMPLYSIGHT Manager

- 일반설정 >
- 라이선스
- 사용자 관리
- 점검표
  - 점검표
  - 점검코드
- 로그정보 >
- 보안 및 개발 >
- 시스템정보

점검표 ☆

검색

점검표 목록 4건

상태	점검표명
사용	서버 상태점검표
사용	WEB 상태점검표
사용	DBMS 상태점검표
사용	서비스 유효성 점검표

점검표 추가

점검표 미리보기

점 검 표

□ (점검표 명 미입력) — 일상점검 / 서버

SITE INFORMATION			
고객사명		작업일자	2026년 3월 3일
작업구분	주간 / 야간 평일 / 휴일	작업시간	: ~ :

SYSTEM INFORMATION	
노출 자원정보를 선택하면 여기에 표시됩니다	

SYSTEM DETAIL CHECK	
점검 내용	점검 결과
[서버]	
CPU 사용률 CHK-CPU-001	자동 수집
메모리 사용률 CHK-MEM-001	자동 수집
디스크 사용률 CHK-DISK-001	자동 수집
CPU 코어별 사용률 CHK-CPU-002	자동 수집
CPU 대기 큐 길이 CHK-CPU-003	자동 수집
캐시 메모리 상태 CHK-MEM-003	자동 수집

점검 중 특이사항을 기재합니다

점검표 명

점검세부분류 \*

서버

노출 자원정보

- 자원명
- 자원 식별코드
- 중분류
- 소분류
- 상위 자원명
- 관리주체
- 운영/개발 구분
- 도입일
- 가상화 여부
- 사용용도
- 최초 사용용도
- 이전 사용용도
- 상세용도
- 장비 IP
- 서비스 IP
- 포트
- 서비스 URL
- 설치경로
- 로그경로
- SNMP 계정정보
- SNMP 버전
- SNMP 인증정보
- OS
- 제조사
- 모델명
- 시리얼넘버
- 메모리 용량(GB)
- 로컬 디스크 용량(GB)
- CPU 모델
- CPU 클럭 속도(GHz)
- CPU 코어수
- CPU 아키텍처
- 비고

점검항목

항목명	검증코드	방식	기준값	단위	
CPU 사용률	CHK-CPU-001	자동	< 80%	%	×
메모리 사용률	CHK-MEM-001	자동	< 85%	%	×
디스크 사용률	CHK-DISK-001	자동	< 90%	%	×
CPU 코어별 사용률	CHK-CPU-002	자동	< 90%	%	×
CPU 대기 큐 길이	CHK-CPU-003	자동	< 10	개	×
캐시 메모리 상태	CHK-MEM-003	자동	정상		×

추가 가능한 항목 (18/18개)

Q 항목명 또는 검증코드로 필터링...

- 자동 SWAP 사용률 CHK-MEM-002 메모리:SWAP
- 자동 디스크 I/O 대기 CHK-DISK-002 디스크:I/O
- 자동 inode 사용률 CHK-DISK-003 디스크:inode

COMPLYSIGHT Manager
고객영속센터 | 업무담당자: 김시스템 | 24:37 | 로그인명장

**1**

**대시보드 전체 현황**

- 전체 정보시스템 및 자원 수
- 보고 예정 및 지연 건
- 금일 보고 현황

전체 정보시스템

**10**

전체 자원

**300**

오늘 보고 예정

**20**

보고 지연

**10**

**2**

**정보시스템별 점검 현황**

- 정보시스템 기준 각 자원별 점검 보고서 제출 상태

정보시스템	종합	서버	WEB	WAS	DBMS	네트워크	보안	스토리지	백업	다운로드
전체 자원	152/248	18/34	20/34	21/31	22/31	19/31	18/29	20/29	14/29	—
고객관리시스템 업무 · IT운영팀	18/34	0/5 미생성	4/5 ↓ PDF	3/4 ↓ PDF	3/4 ↓ PDF	3/4 ↓ PDF	2/4 ↓ PDF	3/4 ↓ PDF	0/4 미생성	전체
인사관리시스템 업무 · IT운영팀	15/24	2/3 ↓ PDF	3/3 ↓ PDF	2/3 ↓ PDF	2/3 ↓ PDF	0/3 미생성	2/3 ↓ PDF	2/3 ↓ PDF	2/3 ↓ PDF	전체
전자결재시스템 서비스 · 경영지원팀	17/29	3/4 ↓ PDF	0/4 미생성	3/4 ↓ PDF	3/4 ↓ PDF	2/4 ↓ PDF	2/3 ↓ PDF	2/3 ↓ PDF	2/3 ↓ PDF	전체
재무회계시스템 업무 · 재무팀	16/24	2/3 ↓ PDF	2/3 ↓ PDF	2/3 ↓ PDF	2/3 ↓ PDF	3/3 ↓ PDF	0/3 미생성	2/3 ↓ PDF	3/3 ↓ PDF	전체
물류관리시스템 업무 · 물류팀	16/26	3/4 ↓ PDF	2/4 ↓ PDF	0/3 미생성	2/3 ↓ PDF	2/3 ↓ PDF	3/3 ↓ PDF	2/3 ↓ PDF	2/3 ↓ PDF	전체
홈페이지	12/18	2/3	2/3	2/2	2/2	2/2	1/2	0/2	1/2	전체

COMPLYSIGHT Manager
고객행복센터 | 업무담당자: 김시스템 | 24:37 | 로그인

### 3 유형별 보고 현황

**자원 유형별 점검 현황**

자원 유형	정상	비정상	미점검	합계
WEB	34	0	0	34
WAS	31	0	0	31
DBMS	31	0	0	31
네트워크	31	0	0	31
보안	29	0	0	29
스토리지	29	0	0	29
백업	29	0	0	29
서비스	26	0	0	26
유효성	26	0	0	26

### 4 최근 보고 이력

최근 24시간

**최근 보고 이력** M-DB-01

- 24시간 내 점검 보고 내역
- 네트워크 상태점검표
- 07:30 완료 MAIL-WAS-02 WAS 상태점검표
- 어제 22:10 완료 FIN-SVR-04 서버 상태점검표
- 어제 18:35 완료 GW-WEB-01 서비스 유효성 점검표

### 5 시스템 운영 현황

**시스템 운영 현황**

라이선스 현황

라이선스: 9 / 15

정보: 300 / 500

만료일: 2026-12-31

코어 연동 상태

● 정상 운영 중

마지막 통신: 09:15:32

평균 응답: 124ms

자동점검 실행 현황

오늘 실행: 24회

성공: 23회

실패: 1회

자동점검 실행 결과

- 09:00 CRM 서버 일간점검
- 08:00 WEB 서비스 일간점검
- 07:00 SEC 보안 점검
- 06:00 HR 서버 일간점검

서비스	유효성	
관리자 전용	75%	100%
	100%	50%
	67%	100%
	67%	100%
	100%	100%
	50%	50%

점검보고서

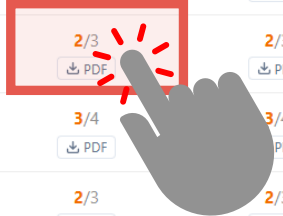
홈 > 점검현황 > 점검보고서

기준일: 2026-03-10 | 보고주기: 전체 상시 매일 매주 매월 분기 반기 연간 | 검색 ↻

📄 보고된 자원수 / 전체 자원수 | 🔍 셀 클릭 시 자원별 보고서 상세 확인 | 📄 PDF: 분류별 개별 다운로드

점검보고서 목록 10건

정보시스템	종합	서버	WEB	WAS	DBMS	네트워크	보안	스토리지	백업	다운로드
<b>전체 자원</b> 전체 10개 정보시스템	152/248	18/34	20/34	21/31	22/31	19/31	18/29	20/29	14/29	—
<b>고객관리시스템</b> 업무 · IT운영팀	18/34	0/5 미생성	4/5 ↓ PDF	3/4 ↓ PDF	3/4 ↓ PDF	3/4 ↓ PDF	2/4 ↓ PDF	3/4 ↓ PDF	0/4 미생성	전체
<b>인사관리시스템</b> 업무 · IT운영팀	15/24	2/3 ↓ PDF	3/3 ↓ PDF	2/3 ↓ PDF	2/3 ↓ PDF	0/3 미생성	2/3 ↓ PDF	2/3 ↓ PDF	2/3 ↓ PDF	전체
<b>전자결재시스템</b> 서비스 · 경영지원팀	17/29	3/4 ↓ PDF	0/4 미생성	3/4 ↓ PDF	3/4 ↓ PDF	2/4 ↓ PDF	2/3 ↓ PDF	2/3 ↓ PDF	2/3 ↓ PDF	전체
<b>재무회계시스템</b> 업무 · 재무팀	16/24	2/3 ↓ PDF	2/3 ↓ PDF	2/3 ↓ PDF	2/3 ↓ PDF	2/3 ↓ PDF	0/3 미생성	2/3 ↓ PDF	3/3 ↓ PDF	전체
<b>물류관리시스템</b> 업무 · 물류팀	16/26	3/4 ↓ PDF	2/4 ↓ PDF	0/3 미생성	2/3 ↓ PDF	2/3 ↓ PDF	3/3 ↓ PDF	2/3 ↓ PDF	2/3 ↓ PDF	전체
<b>홈페이지</b> 서비스 · 홍보팀	12/18	2/3 ↓ PDF	2/3 ↓ PDF	2/2 ↓ PDF	2/2 ↓ PDF	2/2 ↓ PDF	1/2 ↓ PDF	0/2 미생성	1/2 ↓ PDF	전체
<b>메일시스템</b> 서비스 · IT운영팀	13/21	3/3 ↓ PDF	2/3 ↓ PDF	2/3 ↓ PDF	0/3 미생성	2/3 ↓ PDF	2/2 ↓ PDF	1/2 ↓ PDF	1/2 ↓ PDF	전체
<b>보안관제시스템</b> 보안 · 정보보안팀	19/32	0/4 미생성	3/4 ↓ PDF	3/4 ↓ PDF	4/4 ↓ PDF	3/4 ↓ PDF	3/4 ↓ PDF	3/4 ↓ PDF	0/4 미생성	전체



자원별  
점검 보고서  
(클릭)

# 제품 소개\_ 점검보고서 유형

### DB 점검 일지

□ DB 점검  
 ○ 장비명: DB 서버1  
 ○ 점검 일자: 2026년 00월 00일 00시

번호	점검항목	정상	비정상	비고
1	DB연진 파일시스템			
2	이카이브(데이터본경, 로그 파일시스템)			
3	DB시스템 로그 파일시스템			
4	에이(관리) 프로세스 기동 상태 점검			
5	리소네(DB서비스 연결) 프로세스 기동			
6	DB 접속 상태 점검			
7	물리적 메모리 사용률			
8	물리적 CPU 사용률			
9	DB 로그 파일 점검			
10	리소네(DB 서비스 연결) 로그 파일 중 Dump파일			
11	정상 여부 (DB 오류 메시지 확인)			
12	DB 연결 로그 파일			
13	프로세스 사용률 점검			
14	공유여부(리소스) 관리 상태 점검			
15	Active-Standby 구성 '데이터' 복제 '정지' (반복 점검방법 상의)			
16	물리적 컨트롤러 사용률 (중요 정보) 확인			
17	물리적 컨트롤러 사용률 (중요 정보) 확인			
18	데이터베이스 사용률 점검			
19	DB 백업 상태 점검			
20	물리적 백업 가능 여부 점검			
21	환경 설정 파일 백업 점검			
22	환경설정(데이터베이스) 호환성 강제 업데이트 점검			

□ 점검 결과 요약: 정상 18개, 비정  
 □ 주요 조치내역 :

### 네트워크 점검 일지

□ 네트워크 점검  
 ○ 장비명: L2, L3, L4, 라우터 등  
 ○ 점검 일자: 2024년 00월 00일 00시

번호	점검항목	정상	비정상	비고
1	CPU 사용률	[√]	[ ]	
2	네트워크 사용률	[√]	[ ]	
3	네트워크 사용률	[√]	[ ]	
4	네트워크 사용률	[√]	[ ]	
5	VLAN 상태 점검	[√]	[ ]	
6	전원, FAN 등 점검	[√]	[ ]	
7	LED 상태 점검	[√]	[ ]	
8	각 LB 상태 확인	[√]	[ ]	
9	Mac/Arp Table 상태 확인	[√]	[ ]	
10	라우팅 Table 상태	[√]	[ ]	
11	STP 상태 점검	[√]	[ ]	
12	이동화 구성 상태 점검	[√]	[ ]	
13	통신 테스트	[√]	[ ]	
14	시스템 로그	[√]	[ ]	
15	제이클 점검	[√]	[ ]	
16	소음 점검	[√]	[ ]	

□ 점검 결과 요약: 정상항목: 16개, 비정상 0개  
 □ 주요 조치내역 :

점검자: 홍길동 (서명)      확인자: 홍길동 (서명)



### 네트워크 점검일지

Network - 인사관리시스템 - 2026-03-10 11:10

**점검 결과 요약**  
 정상 5건   비정상 1건   전체 6건   수월일시 : 2026-03-10 11:10

**점검기본정보**

고객사명	노웨어소프트	점검유형	주간 / 평일
점검자	홍길동	점검표	Network 주간점검
점검일시	2026-03-03 12:10	보고일시	2026-03-10 11:10

**시스템 정보**

정보시스템	인사관리시스템	대상자원	NET-V1-010
CPU 모델	CELS-203	OS 버전	v2.151
메모리	20K	제조사	CISCO

**점검 체크사항**

연번	점검항목 명	점검유형	결과값	판정	비고
1	부팅시 오류점검	자동	정상	정상	
2	HW 상태점검	육안	정상	정상	
3	OS 버전 확인	자동	정상	정상	
4	Config 상태 점검	자동	정상	정상	
5	케이블 연결 상태 확인	육안	정상	비정상	불량케이블 확인 됨
6	자원 사용률 점검	자동	5.22%	정상	

**주요 조치내역 및 특이사항**

네트워크 불량케이블이 확인 되어 교체 필요 (2026-03-11 시설 업체를 통해 교체 예정)

**육안 점검 사진**

운영 화면 상태

위와 같이 점검을 하였음을 확인 합니다.

	점검자	확인자
노웨어소프트	홍길동 (인) IT사업본부	홍판서 (인)

### WAS 점검일지

WAS - WAS-V1-010 - 2026-03-10 11:10

**점검 결과 요약**  
 정상 6건   비정상 0건   전체 6건   수월일시 : 2026-03-10 11:10

**점검기본정보**

고객사명	노웨어소프트	점검유형	주간 / 평일
점검자	홍길동	점검표	WAS 일일점검
점검일시	2026-03-03 12:10	보고일시	2026-03-10 11:10

**시스템 정보**

정보시스템	인사관리시스템	대상자원	WAS-V1-010
CPU 모델	CELS-203	OS 버전	v2.151
메모리	20K	IP주소	192.168.0.201

**점검 체크사항**

연번	점검항목 명	점검유형	결과값	판정	비고
1	프로세스 CPU 사용률	자동	1.92%	정상	
2	프로세스 메모리 사용률	자동	39.95%	정상	
3	프로세스 사용 상태 점검	자동	정상	정상	
4	프로세스 기동 점검	자동	정상	정상	
5	메모리 로그 이상 유무 점검 (Full GC)	자동	정상	정상	
6	커넥션풀 누수 발생 여부 점검	자동	60.22%	정상	3 SECURITY PATCHES PENDING

**주요 조치내역 및 특이사항**

특이사항 없음

**육안 점검 사진**

전면 장비 상태

후면 케이블 상태

운영 화면 상태

위와 같이 점검을 하였음을 확인 합니다.

	점검자	확인자
노웨어소프트	홍길동 (인) IT사업본부	홍판서 (인)


# ‘무결점(Zero-Defect)’ IT 예방점검 체계 완성

데이터 기반의 체계화로 ‘무결점(Zero-Defect)’ IT 예방점검 체계 완성

구분	정량적 효과	정책적 효과	운영적 효과
점검 신뢰도 향상	<ul style="list-style-type: none"> <li>인적 실수(Human Error) 원천 차단</li> </ul>	<ul style="list-style-type: none"> <li>인적 실수로 인한 사고 리스크 감소</li> <li>조작·누락·허위 기재 가능성 차단</li> </ul>	<ul style="list-style-type: none"> <li>담당자별 편차 제거</li> <li>표준화된 점검 기준과 방식</li> </ul>
비용 절감	<ul style="list-style-type: none"> <li>업무시간 60~80% 절감</li> <li>정보시스템 당 연간 300시간 내외 보고서 작성 시간 절약</li> <li>연간 2,500만원 절감 예상(정보시스템 운영 노임단가 시간당 6만원 기준)</li> </ul>	<ul style="list-style-type: none"> <li>유지보수·예산 집행 효율성 향상</li> <li>반복 업무 체계화로 ROI 개선</li> </ul>	<ul style="list-style-type: none"> <li>반복 점검 업무 대폭 감소</li> <li>보고서 작성시간 대폭 단축</li> </ul>
데이터 관리 체계 향상	<ul style="list-style-type: none"> <li>점검·상태 데이터 100% 자동 축적</li> <li>자원 정보의 최신 상태 상시 조회</li> </ul>	<ul style="list-style-type: none"> <li>정확한 데이터 기반 의사결정 지원</li> <li>정보자원 관리 품질 향상</li> </ul>	<ul style="list-style-type: none"> <li>수작업 정리 제거</li> <li>부서 간 정보 공유 수월</li> </ul>
보고 및 대응 속도 개선	<ul style="list-style-type: none"> <li>보고서 작성 시간 98% 이상 단축</li> <li>감사요청 대응 시간 90% 이상 단축</li> </ul>	<ul style="list-style-type: none"> <li>상급기관 감사 요청에 신속히 대응</li> <li>행정 처리 속도 개선</li> </ul>	<ul style="list-style-type: none"> <li>즉시 보고·대시보드 제공</li> <li>Real-Time Reporting으로 보고에 대한 부담 감소</li> </ul>
증적관리 강화	<ul style="list-style-type: none"> <li>증적 자동수집률 95% 이상</li> <li>위변조 불가능한 디지털 증적 확보</li> </ul>	<ul style="list-style-type: none"> <li>감사 대응 역량 강화</li> <li>점검 이력의 표준화·체계화 실현</li> </ul>	<ul style="list-style-type: none"> <li>점검·작업 이력이 자동으로 남음</li> <li>투명한 이력 관리 제공</li> </ul>

# 라이선스 정책 및 구성

(단위 : 원, VAT 포함)

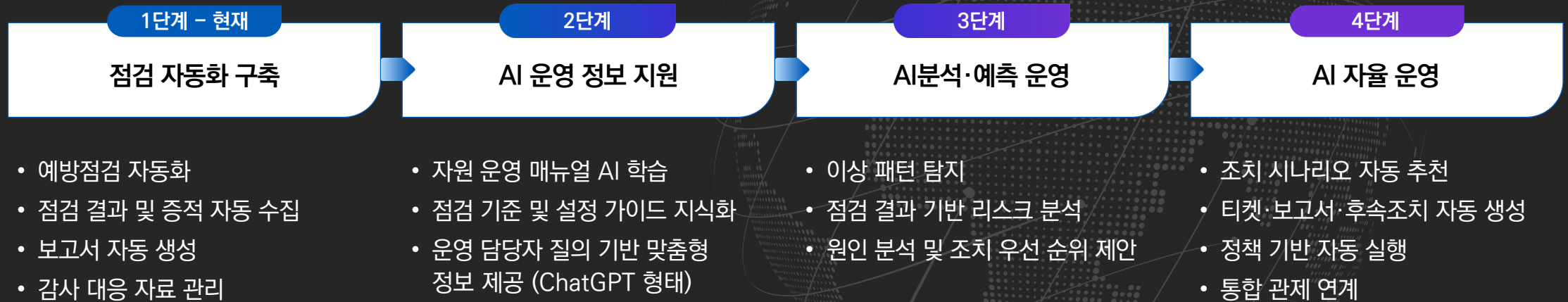
구분	라이선스 유형	기준 단위	사용기간	조달 등록가 (3월 말 예정)
	ComplySight <b>Manager</b> v2.5	통합 관리 서버 1식 (최대 5개 정보시스템 연계)	영구	30,000,000
	ComplySight <b>Sentinel</b> v2.5	정보시스템(업무시스템) 기준 1식 (최대 50 자원)	영구	30,000,000
	ComplySight <b>Agent</b>	점검 대상 자원 1식	영구	1,000,000

- ※ 무상 유지보수 1년 포함 / 이후 유상 유지보수 전환 (요금 15%)
- ※ 최종 라이선스 수량은 고객의 운영 정보시스템 수 및 관리 대상 자원 규모에 따라 산정됩니다.
- ※ Sentinel은 기관이 운영하는 정보시스템 기준 라이선스이며, 1 Sentinel당 최대 50개 자원까지 관리 가능합니다.  
 동일 정보시스템 내 관리 대상 자원이 50개를 초과할 경우, 50자원 단위로 Sentinel이 추가 적용됩니다  
 예) 운영 정보시스템 1개, 관리 자원 200개인 경우 → Sentinel 4식, Manager 1식 기준으로 산정
- ※ Agent는 서버, DB, WAS, 네트워크 장비 등 점검 대상 개별 자원 단위로 구매 시 적용됩니다.

# 점검 체계화를 넘어 AI 기반 운영 플랫폼으로 진화

점검 자동화에서 끝나는 것이 아니라, 축적된 데이터를 기반으로 운영 판단을 지원하는 AI 플랫폼으로 확장해야 한다.

## 컴플리사이트 AI 미래비전과 단계별 확장 로드맵



# 컴플리사이트 AI 모델 및 기대 효과

컴플리사이트의 차별화 포인트 : 범용 AI 도입이 아닌, 점검과 운영 업무에 특화된 AI 모델 확보

## 1. 제안 AI 모델

- 점검생성 AI
- 원인추론 AI
- 질의응답 AI
- 조치추천 AI
- 이상탐지 AI
- 의사결정 AI

## 2. 기대효과

- 운영 판단 지원 강화
- 대응 품질의 표준화
- 고객 맞춤형 성능 강화
- 사전 예측 역량 확보
- 운영 지식의 자산화

# Thank You

*knowwhere*  
soft

[www.knowwheresoft.com](http://www.knowwheresoft.com)

본사 : (12939) 경기도 하남시 미사강변중앙로7번안길 25(풍산동) 하남미사유테크밸리 D동 710호

서울 : (04782) 서울 성동구 연무장5가길 25 (성수역) SKV1 Tower 401호

전화 : 031-8027-0006 | 팩스 : 031-8027-6131

문의 : 주우수 상무 010-3330-6079 [jws@knowwheresoft.com](mailto:jws@knowwheresoft.com)